

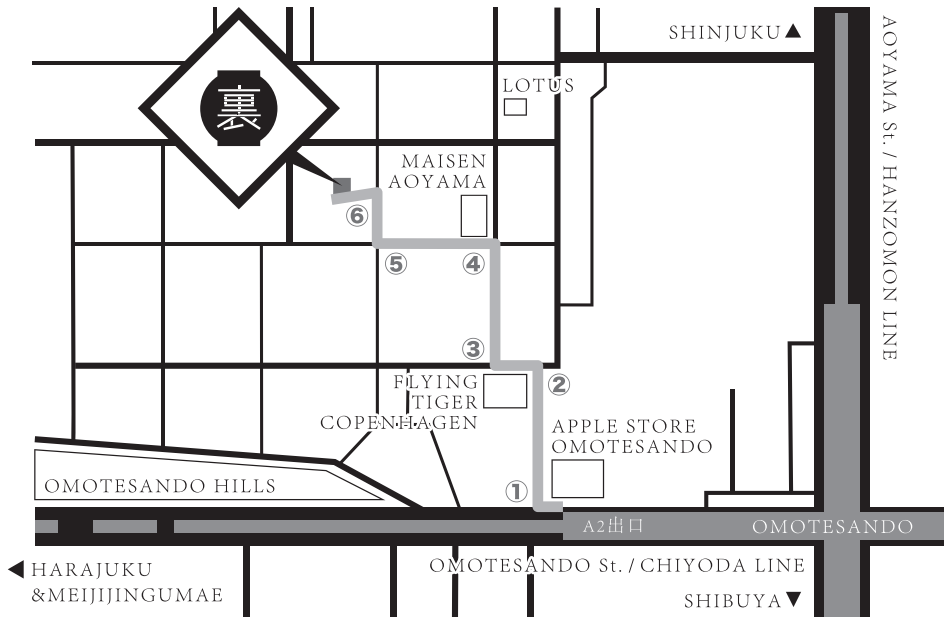


表参道のまさに“裏路地”に佇む [裏参道ガーデン]

ちょっぴり分かりにくい場所ですが…

そんな道中の散策もお楽しみのひとつに、是非お足をお運び頂ければ幸いです。

東京都渋谷区神宮前4-15-2



- ① 表参道駅のA2出口より、APPLE STORE表参道と伊藤病院の間を直進
- ② FLYNG TIGER COPENHAGENを左折
- ③ ひとつめの角を右折し直進
- ④ とんかつまい泉を左折
- ⑤ ひとつ目の角を右折
- ⑥ 空き地の路地を左折

<http://www.urasando-garden.jp>



裏参道
ガーデン

CONCEPT

日本の食と文化を五感で楽しむ処。

裏参道ならではのちょっとクリエイティブな

日本の食と文化があつまる処。

ここでしか出会えない日本の今の

「美味しい」、「カッコイイ」、「楽しい」が

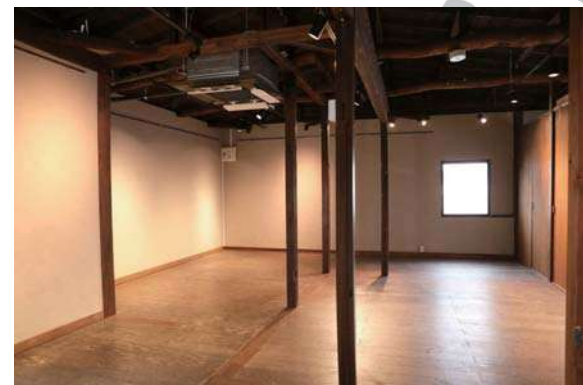
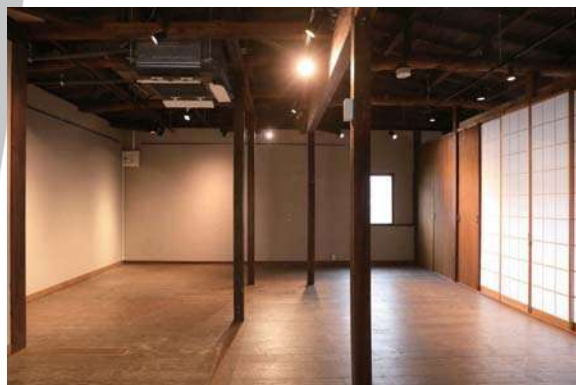
てんこ盛りです。

2F レンタルスペース

OPEN 10:00 CLOSE 19:00 (業態によりご相談)

クリエイターの展示活動をお手伝いするレンタルスペース。
ギャラリーやイベント、ワークショップに短期レンタル頂けます。

古民家ならではのノスタルジックで味わい深い空間と、
外の日差しや風が心地よいカウンター付きバルコニーをセット。



2F レンタルスペース

廊下



天井



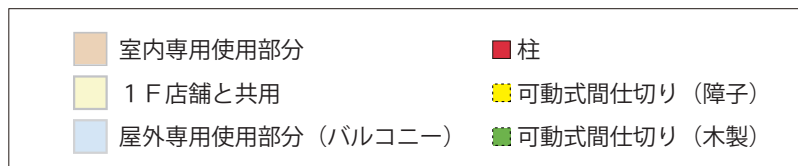
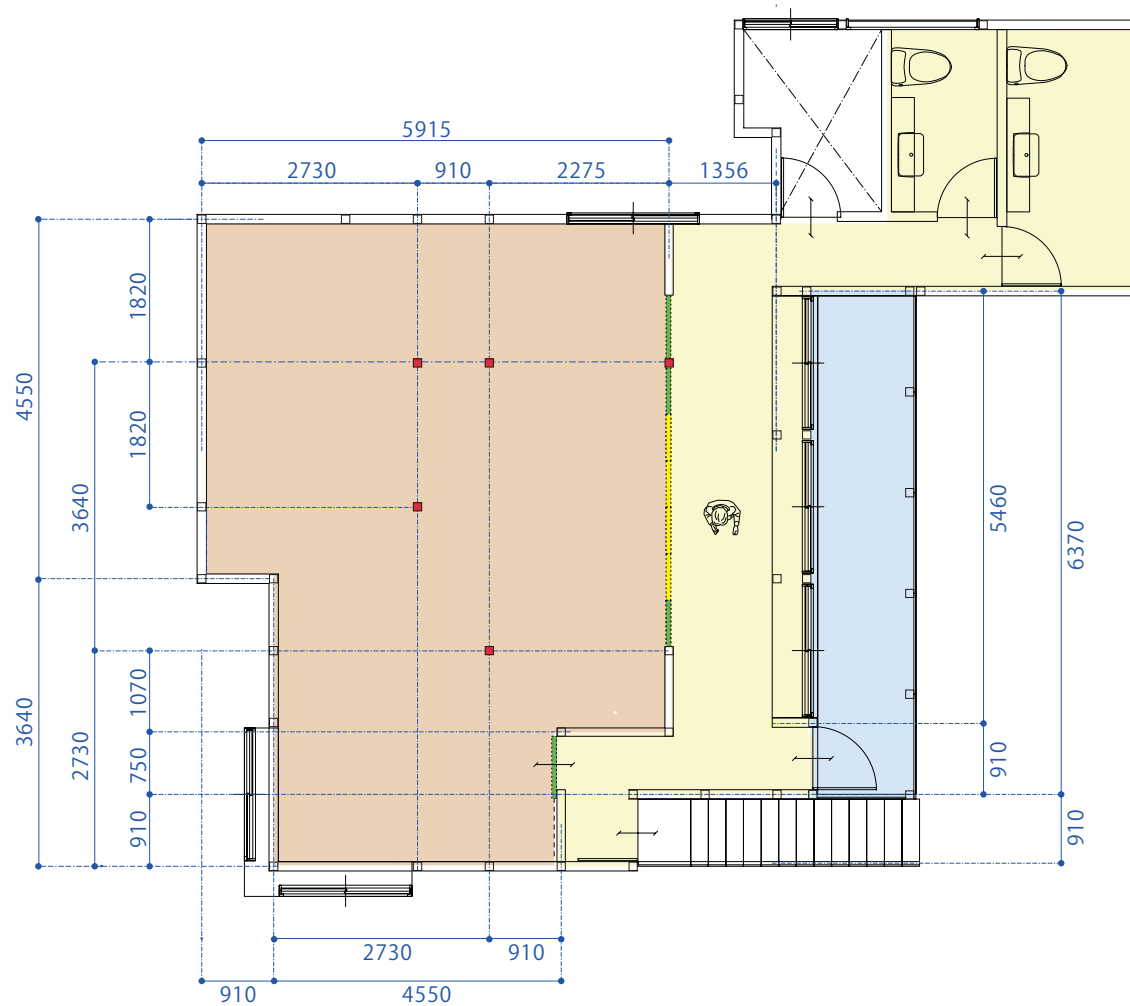
トイレ (1F カフェ店舗と共用)



活用事例



2F FLOOR PLAN



《スペック》

- 面積 : 室内約 62 m² / バルコニー 約 9 m² 壁
- 面全長 : 7 ~ 8m
- 天井高 : 2.3m (梁下) ~ 最長 3.5m
- エアコン : あり
- トイレ : あり (男女別) ※1F 店舗と共用
- 照明 : あり (ライティングダクト スポットライト)
電球色 37 灯・昼白色 25 灯 脱着可
- 電気容量 : 60A
- W I F I : あり
- 給湯設備 : なし
- 展示方法 : ピクチャーレール有り
(ピン・テープでの壁・柱等への直付け禁止)
- 音響設備 : スピーカー (Bluetooth)
プロジェクター (有線)
- 什器 : テーブル (160cm×75cm) 6 台
ベンチ① (2 ~ 3 名用) 2 脚
ベンチ② (1.8m 折畳み式) 6 脚
イス 13 脚
姿見 2 台
ハンガーラック (H1.6m×W1.2m) 6 台

詳細は「備品類」ページをご覧ください。

原状回復のお願い

- 鍵返却の際はスペースを貸出前と同じ状態に戻して頂くようお願い致します。
- 移動した備品は元の位置に戻し手頂くようお願い致します。
- ご退出前、備品リストをご参考に、備品の確認を行い、↓下記のリストの右の行に○印を付けてください。

カテゴリ	内容	数	○/×
テーブル	天板	6個	
	脚	12個	
イス	木製いす	4脚	
	パイプいす(白)	4脚	
	パイプいす(緑)	2脚	
	スタッキング(白)	2脚	
	スタッキング(黒)	1脚	
ベンチ	木製ベンチ①	1脚	
	木製ベンチ②	1脚	
	折り畳みベンチ	6脚	
音響機器	スピーカー(Bluetooth対応)	1台	
	プロジェクター TK800M	1台	
ピクチャーレール	ワイヤー	48本	
	ストッパー	48個	
	フック	53個	
姿見	姿見	2台	
ハンガーラック	H160cm×W120cm	6台	
冷蔵庫		1台	
立て看板	アイアンスタンド型×1 木製A型(W45cm×H86cm)×1	2台	
試着室セット	カーテン・畳×4・ジョイントマット×4	1式	
プロジェクター	TK800M	1台	
ワゴン	スチール(黒)	1台	
扇風機	yamazen	3台	
延長コード		3本	
玄関マット	SPACE入口、バルコニー出口	2枚	
照明	既設 ライティングダクト スポットライト(電球色)	37灯	
	追加 ライティングダクト スポットライト(昼白色)	25灯	

裏参道ガーデン 2F 備品リスト (1)

<テーブル>

L 160cm × W 75cm × H 70cm (組立時) 天板 6枚 脚 12個6セット



<ベンチ>



折り畳みベンチ×6脚
L180cm×W24.5cm×H45cm



木製ベンチ①×1
L90cm×W30cm×H45cm

木製ベンチ②×1
L87cm×W30cm×H50cm

裏参道ガーデン 2F 備品リスト (2)

<椅子>

木製いす×4、パイプいす(白)×4、(緑)×2、スタッキング(白)×2、(黒)×1



<音響機器>

スピーカー (Bluetooth対応) 1台



※木製ベンチ②の中に保管してあります※

プロジェクター 1台



※スペックは次ページ参照ください※
※保管場所は使用時のみお問合せください※

《プロジェクターのスペック》

4K(3840x2160)XPRテクノロジー

3000ルーメン HDR対応

色再現性約10億7000万色

コントラスト比10000:1

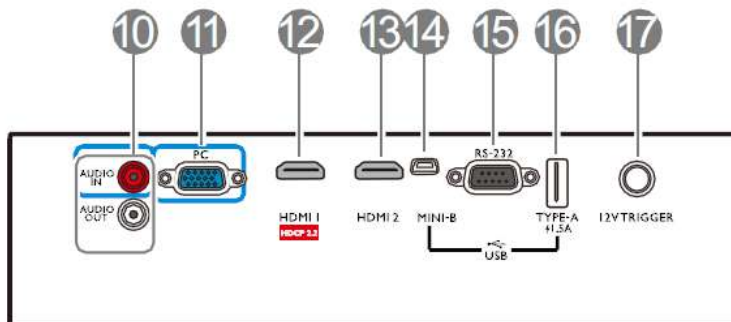
Football モード対応

HDMI端子x2 (うち1端子はHDMI2.0、HDCP2.2対応)

3D対応 縦自動台形補正

100インチまで (2.5m離隔)

プロジェクターの対応端子は次のとおりです。
接続機器、コネクタ等についてはお客様にてご用意ください。



- ⑩ オーディオ入力ジャック／オーディオ出力ジャック
- ⑪ RGB (PC) 信号入力ジャック
- ⑫ HDMI入力ポート (バージョン2.0a)
- ⑬ HDMI入力ポート (バージョン1.4a)
- ⑭ USB Mini-Bポート (ファームウェアのアップグレード)
- ⑮ RS-232制御ポート
PCまたはホームシアター制御／オートメーションシステムとのインターフェイス
- ⑯ USB Type-Aポート
- ⑰ 12V DC 出力端子
電動スクリーンやライトコントロールなどの電子デバイス

裏参道ガーデン 2F 備品リスト (3)

<展示用品>

ピクチャーレール部品

フック 53個 ストッパー 48個 ワイヤー 48本 (ストックルームへ保管)



姿見 (H160×W80) 2台



ハンガーラック 6台

・ (H160cm×W120cm) 6台



裏参道ガーデン 2F 備品リスト (4)

《その他設備等》



ミニ冷蔵庫 1台



フィッティング用
カーテン、置き畳4枚、ジョイントマット



立て看板 (アイアンスタンド型)



立て看板 (木製A型 W45cm×H86cm)

裏参道ガーデン 2F 備品リスト (5)

《その他設備等》



扇風機 3台



延長コード 3本



ワゴン 1台



玄関マット 2枚

- ・スペース出入口 × 1
- ・バルコニー出入口 × 1

スポットライト照明

- ・既設 (電球色) 37灯
- ・追加設置用 (昼白色) 25灯

天井のライティングダクトに取り付けるタイプです



ご利用方法

《レンタル条件》

最低日数 : 3日 (※応相談)

料 金 : 1日あたり35,000円 (別途消費税) ※期間・学割・その他ご相談承ります

《ご予約プロセス》

- ① 空室状況をホームページの予約状況カレンダーよりご確認ください。
- ② 申込書・必要書類をメールでご提出ください。 必要書類: (法人) 会社概要 (個人) 身分証明書
- ③ 使用契約書・請求書をメールでお送りいたします。
- ④ 予約金 (レンタル料の50%) を【お申込みより1週間以内に】ご入金ください。
- ⑤ 残金 (レンタル料の50%) を【使用開始の1ヶ月前までに】ご入金ください。
- ⑥ 鍵お引渡し・当日のご利用方法等についてご案内致します。

《キャンセルポリシー》

- ・期限内にご予約金のご入金の無い場合は、ご予約取消となります。
- ・ご予約金お支払い後のキャンセルの場合、レンタル料の50%相当額のキャンセル料を申し受けます。

《お支払い方法》

銀行振込 または クレジットカード (お申し込み後に発行する請求書でご確認ください)

《ご内覧について》

事前予約にて承ります。原則として、空室日の12:00~18:30のみご内覧可能です。

(上記ご都合のつかない場合は、お気軽にご相談ください)